

## PONUKA PRE ŠKOLSKÚ JEDÁLEŇ - SYSTÉM KREDITNÝCH KARIET

Táto ponuka je určená ako pre rodinu spokojných zákazníkov firmy VIS tak aj pre záujemcov, ktorí naše produkty zatiaľ nepoznajú, ale majú záujem o zjednodušenie a zefektívnenie práce vedúcej ŠJ. Systém vás odbremení od množstva práce, zbaví vás nespokojných stravníkov čakajúcich v rade pred vašou kanceláriou a poskytne vám prehľad o odobratej strave. Na jednej strane zavedie disciplínu pri objednávaní a platbách za stravu a na strane druhej zvýši komfort objednávanie stravy pre stravníkov, ktorí si budú môcť stravu objednávať nielen prostredníctvom elektronického zariadenia priamo na zariadení, ale aj z pohodlia domova prostredníctvom internetu. V neposlednom rade poskytne rodičom presný prehľad o dochádzke ich detí.

Systém je tak jednoduchý, že zavedenie ďalšieho druhu jedla pre vás nebude žiaden problém a natoľko prepracovaný, že je plne funkčný aj v čase keď sa obsluha na počítači venuje úplne inej práci, alebo dokonca nie je prítomná na zariadení. V tom čase samostatne prijíma objednávky stravníkov, informuje o nich kuchárky a zaznamenáva priebeh výdaja. Dobré poslúži aj v prevádzkach s celodenným výdajom a objednávaním stravy.

Základom systému je program Stravné, prepojený s elektronickým zariadením určeným k výdaju stravy, tzv. **výdajným miestom**. K takto vytvorenému systému je možné pripojiť niektoré zo zariadení určených pre objednávanie stravy, tzv. **objednávacie miesto**. Stravníci s prístupom na internet si môžu stravu objednávať pomocou objednávanie po internete.





### VÝDAJNÉ MIESTO

Výdajný terminál je zariadenie, ktoré zobrazuje obsluhu výdaja nárok stravníka na objednané (prihlásené) jedlo. Skladá sa z dvoch častí. Čítacia jednotka je nasmerovaná na stravníka, ktorý sa na nej identifikuje svojou kartou alebo čipom. Čítacia jednotka vyšle signál do zobrazovacej jednotky orientovaným na obsluhu výdaja.

### OBJEDNÁVACÍ TERMINÁL NA OBDOBIE

Terminál je určený k objednávaní stravy na obdobie až 4 týždne. Poskytuje stravníkovi základné informácie na jednoduchom grafickom displeji. Je možné použiť všetky typy identifikačných médií, kapacita až 4 tisíc stravníkov.



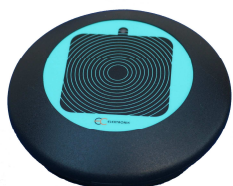
### OBJEDNÁVACÍ BOX NA OBDOBIE VIS

Zariadenie pre objednávanie stravy na obdobie dlhé až 4 týždne, pozostáva zo samostatného počítača a kompaktného kovového krytu. Dokonalá ergonómia vhodná pre všetky vekové skupiny stravníkov.



### OBJEDNÁVACÍ BOX NA OBDOBIE ZÁVESNÝ LCD

Zariadenie k objednávaní stravy na obdobie dlhé až 4 týždne, inštalované na zvislú stenu. Je možné použiť všetky typy identifikačných médií a pre neobmedzený počet stravníkov.



### POKLADNIČNÝ BEZKONTAKTNÝ IDENTIFIKÁTOR

Terminál určený k prideleniu čipov v stravovacích alebo dochádzkových systémoch. Pokladničný identifikátor slúži k preneseniu čísla prideleného čipu do záznamu danej osoby v riadiacej aplikácii. Terminál je nevyhnutnou súčasťou systémov, v ktorých sa k identifikácii stravníkov používajú bezkontaktné čipy. Zvuková signalizácia pri identifikácii.