

Novinky v systému ProVIS 1.56

Zásadní novinkou **ProVISu 1.56** je zvětšování formulářů. Při zapnutí této funkce (standardně po instalaci se zapne automaticky) se formuláře zvětší na cca 1,5násobek původní velikosti. Zvětší se samotný formulář (jeho rozměry), zvětší se texty na formuláři, zvětší se políčka pro zadávání hodnot atd.

Původní velikost

Rejstřík strávníků - okno č. 2

Oprava věty (1. strana) | Oprava věty (2. strana) | Oprava věty (3. strana) | Seznam

Zařízení: 01	Typ platby: Hotově	Banka:
Evidenční číslo: 1 Číslo plátce: 0	Subjekt:	Účet:
Jméno: Pacovský René	Variabilní symbol: 1111000001	Majitel účtu:
Kategorie: CIZI	Specifický symbol:	
Třída:	Datum blokace od: ..	Kód sazby ubytování: ..
Účetní skupina:	Datum blokace do: ..	Kód sazby školného: ..
Dat. narození: 11.05.1978 34	Text blokace:	
Ident. médium: 1623654424	Dialog box: 1	Stravovací zvyklosti
	Dialog pokladna: 1	
	Poznámka: 11961	
Internet: ano ne	Autom. přihlášení: Ano	
Uživatel: 9999000013	El. stravenkářka: Nastaveno	
Heslo: ***	Zasílané zprávy: ONMK	
E-mail: Pepca.p@worldonline.cz	Zasílané zprávy:	
E-mail 2:		

Uložit | Storno

Nová velikost

Oprava věty (1. strana)		Oprava věty (2. strana)		Oprava věty (3. strana)		Seznam	
Zařízení:	01 ▶	Typ platby:	Hotově ▼	Banka:	▶		
Evidenční číslo:	1	Číslo plátce:	0	Subjekt:	▶	Účet:	
Jméno:	Pacovský René			Variabilní symbol:	1111000001	Majitel účtu:	
Kategorie:	CIZI ▶	Specifický symbol:					
Třída:	▶	Datum blokace od:	..	Kód sazby ubytování:			
Účetní skupina:	▶	Datum blokace do:	..	Kód sazby školného:			
Dat. narození:	11.05.1978	34	Text blokace:				
Ident. médium:	1623654424	▶	Dialog box:	1	▶		
	1623654424		Dialog pokladna:	1	▶		
Internet:	<input checked="" type="radio"/> ano	<input type="radio"/> ne	Poznámka:	11961			
Uživatel:	9999000013			Autom. přihlášení:	Ano ▼		
			EI. stravenkárka:	Nastaveno ▼			

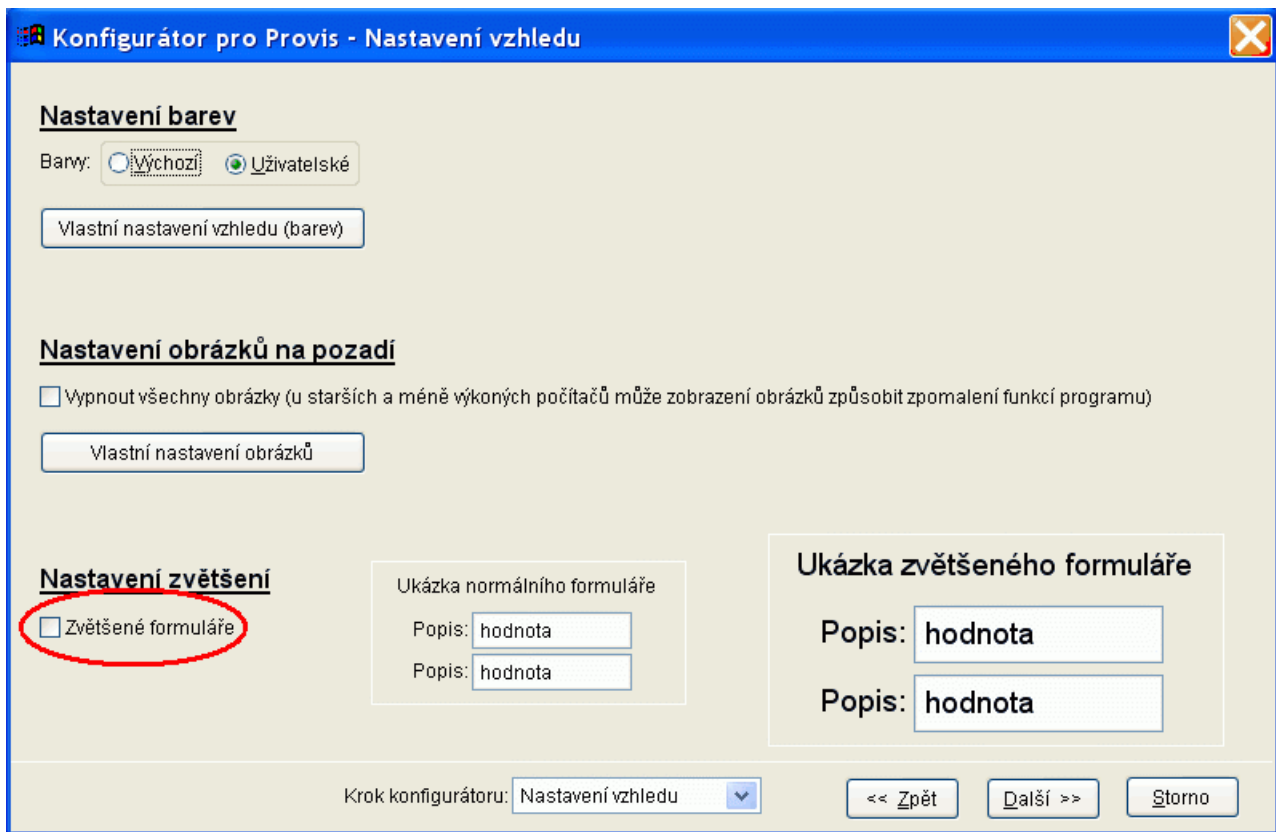
Podmínky pro použití zvětšování formulářů

Na zvětšování formulářů musí být program připraven, podmínkou jsou tedy nové verze aplikací: ProVIS 1.56, Společné 1.56, Stravné 4.49, MSklad 1.39 a Účtárna 2.07. Dále je nutný monitor s dostatečným rozlišením. Minimum pro zvětšování formulářů je rozlišení 1280x1024, případně 1440x900 na širokoúhlém monitoru. V praxi tuto podmínku obvykle splňují monitory s velikostí 19" a výše.

Zapnutí zvětšování formulářů

Jak je již uvedeno v textu výše, funkce zvětšování formulářů se automaticky zapne po instalaci nové verze systému ProVIS. Stane se to v průběhu Průvodce konfigurací ProVISu.

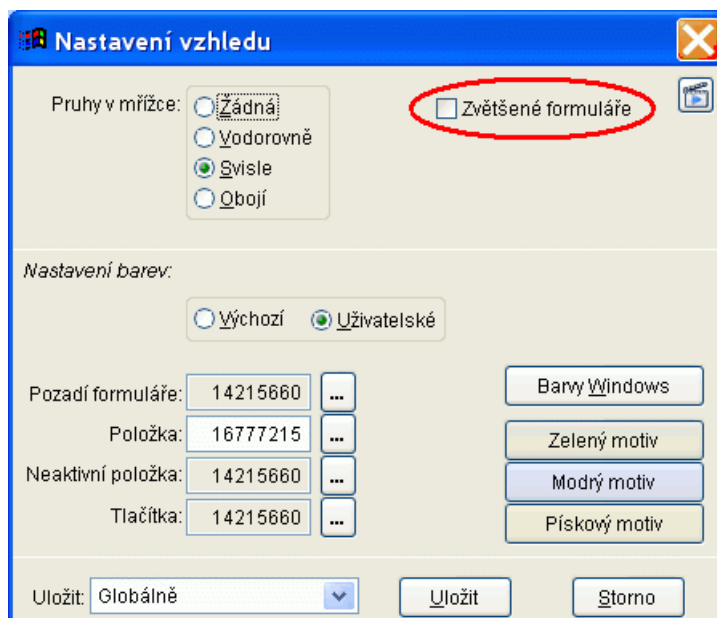
Konfigurátor ProVISu



Ručně se pak dá zvětšování formulářů zapnout nebo vypnout volbou Nastavení vzhledu:

Servis - Nastavení - Nastavení vzhledu

Nastavení vzhledu



Zvětšování náhledu sestavy

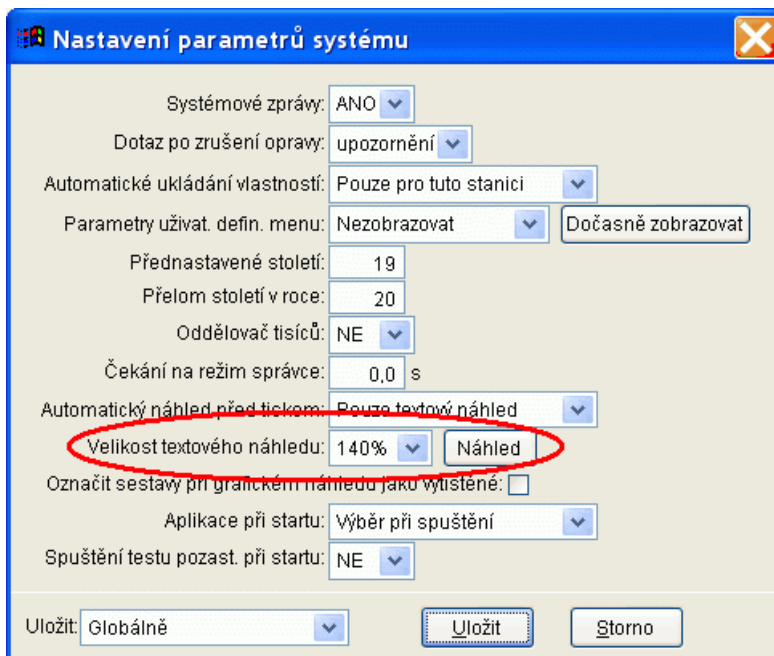
V souvislosti se zvětšováním formulářů je v nových verzích programů VIS dostupná ještě jedna

nová funkce - možnost zvětšení písma v náhledu sestavy (zobrazení sestavy před tiskem). Toto zvětšení náhledu sestavy se zapne automaticky společně se zvětšením formulářů, ale následně se dá nastavovat nezávisle. Zvětšování náhledu se dá použít i bez zvětšování formulářů.

Výchozí nastavení zvětšování náhledu sestavy je v Nastavení parametrů:

Servis - Nastavení - Nastavení parametrů

Nastavení parametrů



Při samotném prohlížení sestavy je možné velikost také měnit. Toto nastavení si ale program pro další prohlížení nepamatuje.

Velikost zobrazení tiskové sestavy

