

Novinky v programu Stravné 4.49

Kontrolní program (S44901/10)

Popis: před uzávěrkou měsíce můžeme spustit kontrolní program, který provede kontroly dat a pokud se vyskytnou nějaké chyby, tak nás na ně upozorní. Navíc lze kontrolu dat propojit i s programem **MSklad**, pokud jej používáme.

Nastavení: servisním technikem VIS.

Umístění: tlačítko .

Modul: standardní součást programu **Stravné**.

Návod: kap. **6.48 Kontrolní program**.

Výsledek kontrolního programu

Kontrola nastavení a provázanosti dat Stravného v období od 01.10.2011 do 31.10.2011

Kontrola nastavení cenové a normovací skupiny, data narození OK
Kontrola přihlášení více porcí v chodu OK
Kontrola existence chybných objednávek (POCET=-1) OK
Kontrola Názvů údajů kategorií OK

Kontrola nastavení a provázanosti dat MSkladu v období od 01.10.2011 do 31.10.2011

Kontrola shody finanční normy v Počtech strážníků OK
Kontrola propojení Výdejek a Počtů strážníků OK
Kontrola vyplnění druhu jídla ve výdejce OK

Kontrola nastavení a provázanosti dat Stravného a MSkladu v období od 01.10.2011 do 31.10.2011

Kontrola shody počtů strážníků ve Stravném a v MSkladu OK
Kontrola shody finanční normy ve Stravném a v MSkladu OK

Automatické potvrzení rozpisu a přihlášení bezhotovostních strážníků na další měsíc (S44902/120)

Popis: v programu lze nastavit automatickou akci, která ve zvolený den potvrdí rozpis na další měsíc a hromadně přihlásí bezhotovostní strážníky. V případě potřeby lze přihlašovat automaticky i jednotlivé dni (např. na 10 dnů dopředu).

Nastavení: servisním pracovníkem VIS.

Umístění: vnitřní součást programu **Stravné**.

Modul: standardní součást programu **Stravné**.

Návod: kap. **6.46 Tabulka svátků a automatické přihlašování**.

Restaurační výdej stravenek na objednacím boxu (S44903/30)

Popis: v režimu restauračního provozu (hotelové školy, apod.) lze objednacím box vybavit tiskárnou stravenek. Stravenku získá strážník na objednacím boxu. Po prvním přiložení identifikačního média objednacím box vytiskne strážníkovi stravenku s vyznačeným jídlem, které má strážník objednáno. Po další identifikaci pak může strážník provádět na boxu objednávky stravy standardním způsobem.

Nastavení: servisním pracovníkem VIS.

Umístění: vnitřní součást programu **Stravné**.

Modul: modul **Restaurační výdej**.

Návod: kap. **18.3.4 Tisk stravenky na objednacím boxu**.

Stravenka

Pacovský René

1x oběd 1

BOX: 3

7777JJ/1

22.11.2011 11:25:32

Změna názvu na pokladním dokladu (S44904/S)

Popis: Program tiskne standardní pokladní doklad. V případě potřeby můžeme název tohoto dokladu přejmenovat podle našeho požadavku, například na **Poukázka**.

Nastavení: svépomocí podle návodu.

Umístění: **Akce - Přihlášky a odhlášky - Nastavení parametrů objednávek** --> záložka **Pokladní doklad**.

Modul: standardní součást programu **Stravné**.

Návod: kap. **6.49 Změna názvu pokladního dokladu**.

Poukázka místo pokladního dokladu

Poukázka č.: 2

Školní jídelna
Školní 99
000 00 Pokusov
tel.: 000000000

Datum: 22.11.2011 čas: 13:24

Jméno: Pacovský René
Ev.č.: 1
Iden. médium: 1623654424

Druh jídla	Příhl.	Odhl.	Sazba
oběd 1	22	0	45,00 Kč
Celkem			-990,00 Kč

	1	2	3
11.2011	1234567890123456789012345678901		
oběd	4444**44444**44444**44444**444.		

Původní zůstatek konta: 0,00 Kč
Dnes přihlášeno: -990,00 Kč
Dnes zapláceno: 990,00 Kč
Způsob platby: Hotově

Nový zůstatek konta: 0,00 Kč

Přejeme vám dobrou chuť

Tabulka svátků a volných dnů

Popis: program obsahuje novou tabulku **Svátky a prázdniny**, do které můžeme definovat dny, kdy se na jídelně nevaří nebo kdy se vaří jen pro určitou kategorii. Program pak tyto dny zohlední při potvrzení rozpisu nebo při hromadných přihláškách strážníků a postará se o to, aby nešlo na tyto dny přihlásit žádnou stravu, nebo aby šlo přihlásit jen určité kategorii strážníků. Tabulku svátků lze též aktualizovat přes internet.

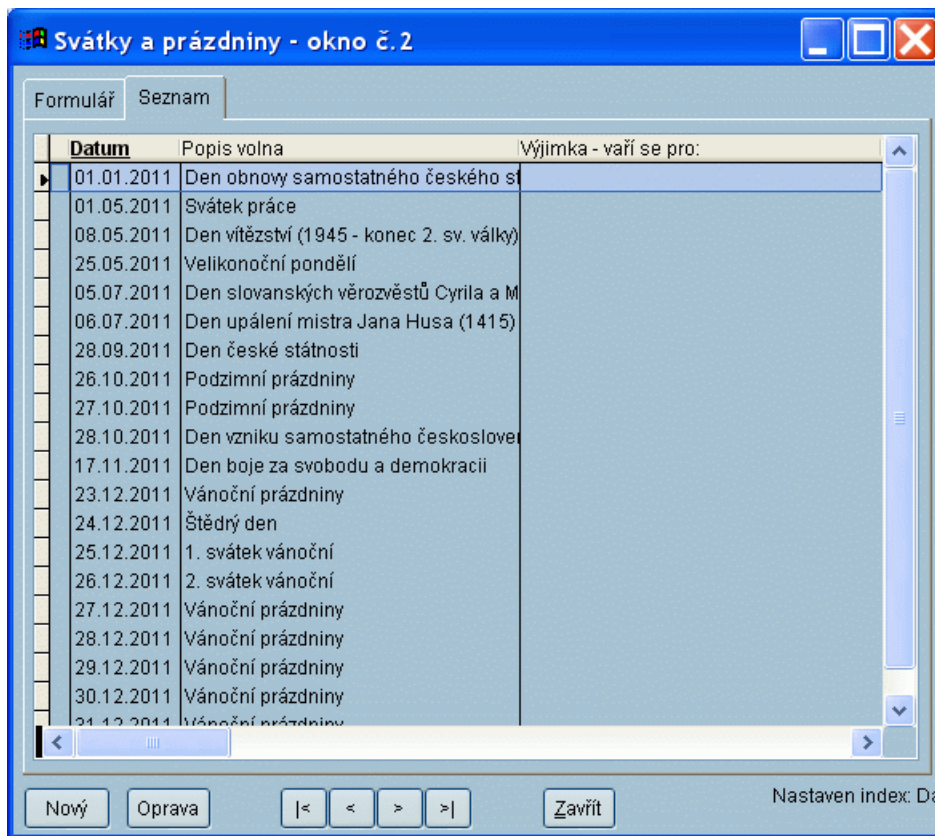
Nastavení: svépomocí podle návodu.

Umístění: **Objednávky - Svátky a prázdniny**.

Modul: standardní součást programu **Stravné**.

Návod: kap. **6.46 Tabulka svátků a automatické přihlašování**.

Tabulka Svátky a prázdniny



Náhradní stravenka - elektronická stravenkářka

Popis: Pokud si strážník zapomene identifikační médium, musí požádat obsluhu systému o vydání náhradní stravenky. Nově lze systém vybavit zařízením (dotykový objednávací box s tiskárnou), které vytiskne strážníkovi náhradní stravenku automaticky.

Nastavení: servisním pracovníkem VIS.

Umístění: vnitřní součást programu **Stravné**.

Modul: modul **Objednávání na identifikační média**.

Návod: kap. **11.5.15 Elektronická stravenkářka**.

Náhradní stravenka

Pacovský René

1x oběd 1

BOX: 3

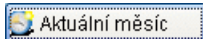
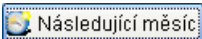
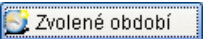
7777JJ/1

22.11.2011 11:25:32

Historie strážníka

Popis: Program Stravné obsahuje velké množství různých informací rozdílného charakteru. Některé z těchto údajů potřebuje obsluha program často najednou a musí proto jednotlivé tiskové sestavy tisknout na tiskárnu a porovnávat je s jinými tiskovými sestavami. Abychom usnadnili tuto práci, umístili jsem do dialogu pro přihlášky a odhlášky (Aktuální měsíc, Následující měsíc, apod.) tlačítko **Historie strávnicka**, které nám zobrazí požadované důležité údaje vybraného strávnicka na jednom místě a za období, které požadujeme.

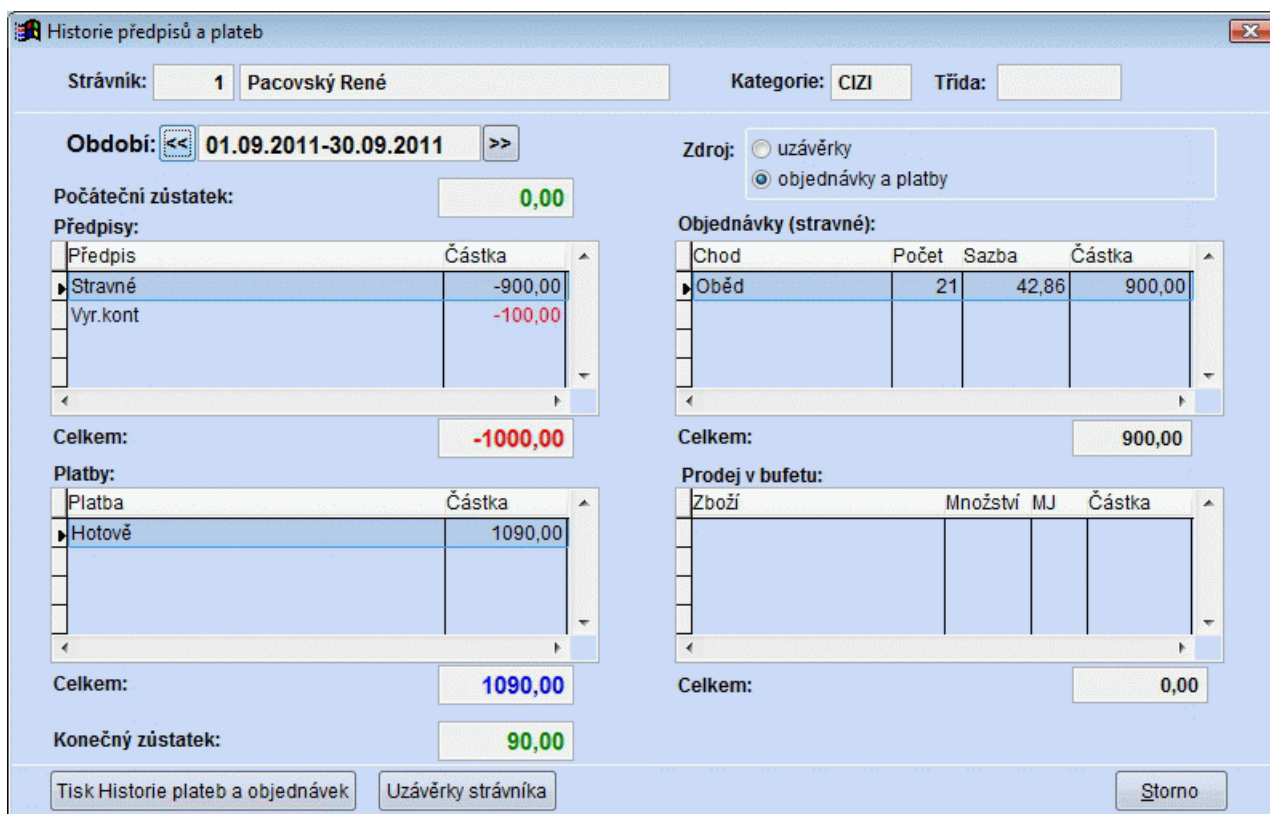
Nastavení: není potřeba.

Umístění: tlačítka   .

Modul: standardní součást programu **Stravné**.

Návod: kap. **6.47 Historie strávnicka**.

Historie strávnicka



Historie předpisů a plateb

Strávnick: 1 Pacovský René Kategorie: CIZI Třída:

Období: 01.09.2011-30.09.2011

Počáteční zůstatek: 0,00

Zdroj: uzávěrky objednávky a platby

Předpisy:

Předpis	Částka
Stravné	-900,00
Vyr.kont	-100,00

Objednávky (stravné):

Chod	Počet	Sazba	Částka
Oběd	21	42,86	900,00

Platby:

Platba	Částka
Hotově	1090,00

Prodej v bufetu:

Zboží	Množství	MJ	Částka
-------	----------	----	--------

Celkem: -1000,00 **Celkem:** 900,00 **Celkem:** 1090,00 **Celkem:** 0,00

Konečný zůstatek: 90,00

Tisk Historie plateb a objednávek Uzávěrky strávnicka Storno

Objednávání internetem

- na kartě strávnicka je nové tlačítko pro odeslání informací strávnickovi o jeho přihlašovacích údajích do internetového objednávání
- jsou vylepšeny informační maily strávnickům o potvrzení objednávky stravy a s informací o nevyzvednuté stravě
- na protokolu o vyhodnocení z internetu je uveden **datum** a **čas** objednávky, aby obsluha ihned věděla, zda s i strávnick objednal stravu včas

Ostatní novinky ve verzi 4.49

- opravy v **Rejstříku strážníků** se ihned přenášejí do rejstříku strážníku, tedy pokud opravíme číslo účtu na kartě strážníka, nemusíme již opětovně spouštět výpočet částek na platební média
- dialog pro stravovací zvyklosti na kartě strážníka lze ovládat myší
- upravena sestava **Měsíční hlášení**, která je nyní vhodná i pro zařízení s více chody jídel