

# Novinky v programu Účtárna 2.08

## Nový modul PAP

Popis: Program obsahuje modul PAP pro tisk výkazů **Pomocného analytického přehledu (PAP)** příspěvkových organizací.

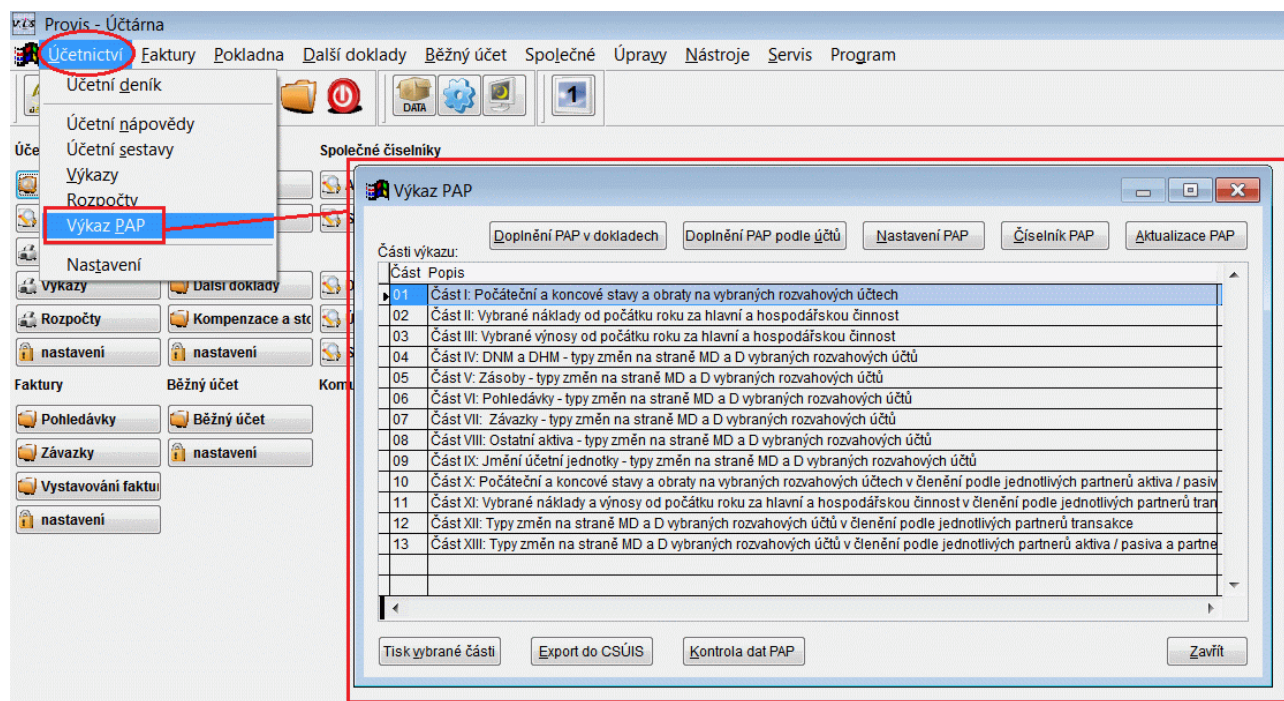
Nastavení: servisním technikem.

Umístění: **Účetnictví – Výkaz PAP**

Modul: **PAP.**

Návod: kap. 9 Modul PAP.

## Modul PAP v programu Účtárna



## Rozšíření funkčnosti modulu Rozpočty

Popis: Program obsahuje rozšířené možnosti modulu **Rozpočty**. Rozpočty nyní umožňují přehlednější sledování čerpání příspěvků a podílu nákladů na celkovém hospodaření příspěvkové organizace. Čerpání příspěvků je možné ve sledovaném období členit podle středisek či zdrojů financování (činností).

Nastavení: servisním technikem.

Umístění: **Účetnictví - Rozpočty**

Modul: **Výkazy a Rozpočty.**

Návod: kap. 7. Modul Výkazy a rozpočty - práce s Rozpočty

## Sestava Čerpání rozpočtu

Čerpání rozpočtu 01.01.2010 - 31.12.2010		ZUŠ B.Smetany příspěvková organizace IČ: 45330221			
Účet	Název	Rozpočet	Skutečnost	Zůstatek	Plnění %
<b>NÁKLADY</b>					
501/05	Spotřeba/knihy,tisk,nosiče	96863,08	16267,00	80596,08	16,79
501/08	Spotřeba/vysvědčení ZUŠ	0,00	0,00	0,00	0,00
501/10	Spotřeba/učební pomůcky	75760,06	12723,00	63037,06	16,79
501/15	Spotřeba/učební pomůcky-dotace	0,00	0,00	0,00	0,00
501/30	Spotřeba/drobný hmotný majetek	29195,28	4903,00	24292,28	16,79
501/40	Spotřeba/kancelář, režie	87603,70	14712,00	72891,70	16,79
501/50	Spotřeba/údržba	2602,15	437,00	2165,15	16,79
501/60	Spotřeba/uklízeči	19304,73	3242,00	16062,73	16,79
501/80	Spotřeba/pohonné hmoty	0,00	0,00	0,00	0,00
<b>501</b>	<b>CELKEM</b>	<b>311329,00</b>	<b>52284,00</b>	<b>259045,00</b>	<b>16,79</b>
502/10	Vytápění Lobzy	1218913,37	204702,00	1014211,37	16,79
502/11	Vytápění+teplá voda Doubravka	241214,41	40509,09	200705,32	16,79
502/20	Elektrická energie Lobzy	215734,24	36230,00	179504,24	16,79
502/21	Elektrická energie Doubravka	63539,24	10670,66	52868,58	16,79

### ***Funkce Rušení dokladů uzavřeného období***

Popis: v **Účetním Deníku** je nová funkce Rušení uzavřeného období, která usnadní provedení roční uzávěrky.

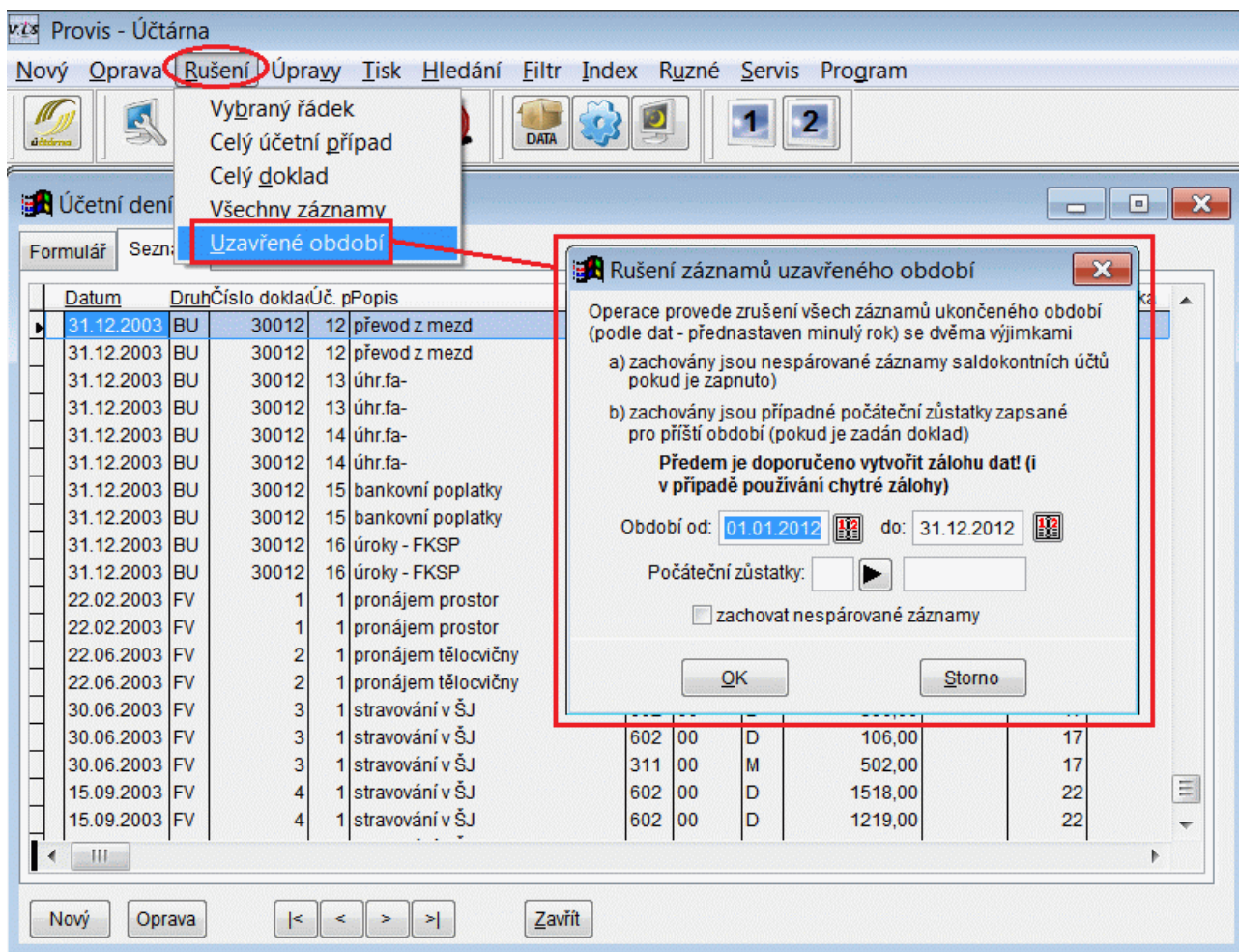
Nastavení: není potřeba.

Umístění: tlačítko  → **Rušení – Uzavřené období**

Modul: standardní součást programu **Účtárna**.

Návod: použito v kap. **4.1 Roční účetní uzávěrka** (bod 34.)


### **Rušení uzavřeného období**



### ***Funkce Přeplatky a nedoplatky faktur***

**Popis:** Ve fakturách v tabulkách **Závazky** a **Pohledávky** lze nově použít novou funkci **Přeplatky a nedoplatky**, která provede výpočet přeplateků a nedoplateků faktur a nabídne jejich vyrovnání ve formě vytvoření účetního dokladu v tabulce **Další doklady**.

**Nastavení:** není potřeba.

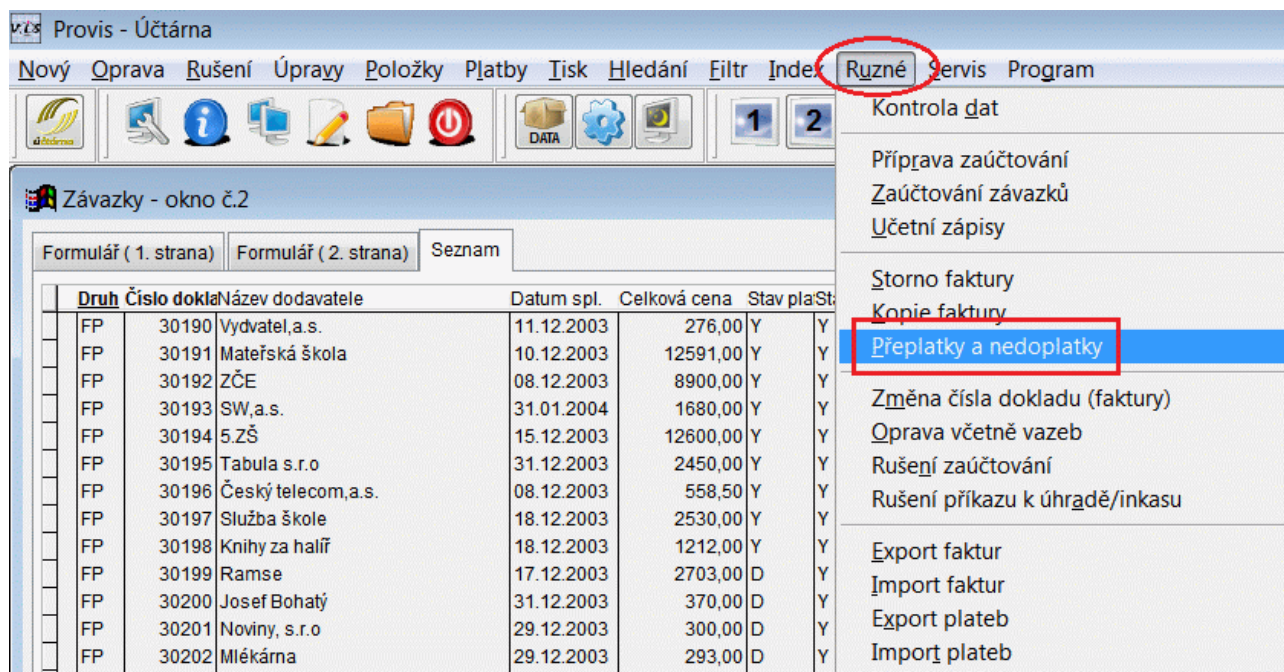
**Umístění:**  **Závazky** nebo  **Pohledávky** → *Různé – Přeplatky a nedoplatky*

**Modul:** vnitřní součást programu **Účtárna**.

**Návod:** kap. **3.17 Přeplatky a nedoplatky faktur**.

### **Funkce Přeplatky a nedoplatky v menu programu**





## Ostatní novinky ve verzi 2.08

### *Ve všech modulech*

- při porovnání s deníkem předvyplněno období nastavené pro kontrolu
- při kopírování dokladu při uložení hlavičky kopírování položek až na dotaz
- pro průvodku dokladu/faktury je možné individuálně nastavit obsah každého data, přidán typ dokladu, přidáno středisko, přidáno upozornění na nevhodnost sestavy
- účtování je povoleno jen při povolení zápisu do deníku
- fakturu je možné uhrazovat pouze dokladem, který nemá vytvořené položky

### *Pokladna a Další doklady*

- posun formuláře při tisku dokladu vpravo, změna popisu na "DPH"

### *Účetní sestavy*

- datum se přednastavuje podle povoleného období pro deník
- sestava **Výpis** - možnost nevypisování zůstatků stran a možnost sloupce se zakázkou, činností nebo odkazem
- u sestavy **R** možnost tisku sloupce se střediskem a speciálního tisku skupin v této situaci
- ve filtru možno použít dotaz na hodnotu

## ***Faktury***

- při tisku faktur s položkami při úsporném tisku se může použít patička
- v kontrole se kontroluje datum příchodu proti datu platby
- možnost nastavení období pro datum příchodu
- podpora pro zápis faktury z aplikace **MSklad**