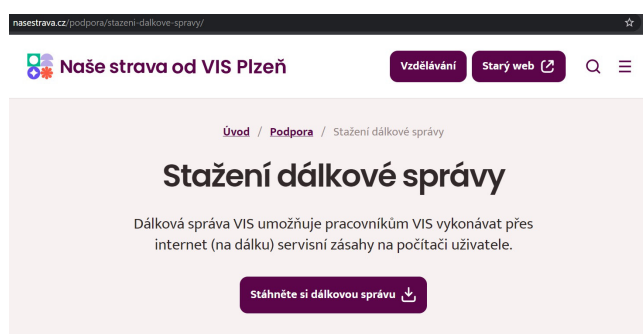


Dálková správa – instalace a spuštění

1.

Otevřete internetový prohlížeč Google Chrome a vložte adresu <https://nasestrava.cz/podpora/stazeni-dalkove-spravy/>

Klikněte na **stažení dálkové správy**.

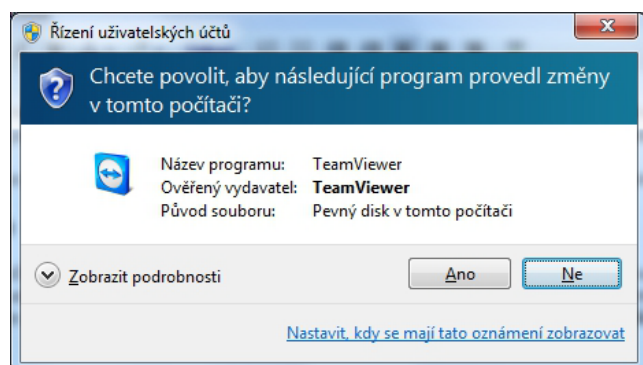


2.

Otevřete stažený soubor **VIS00013.exe**

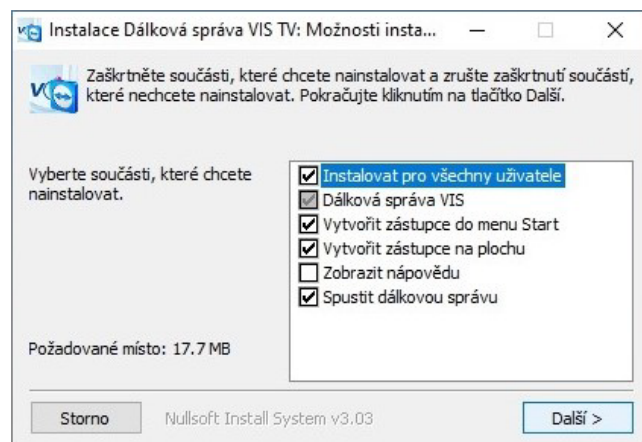
3.

Klikněte na tlačítko **Ano**.



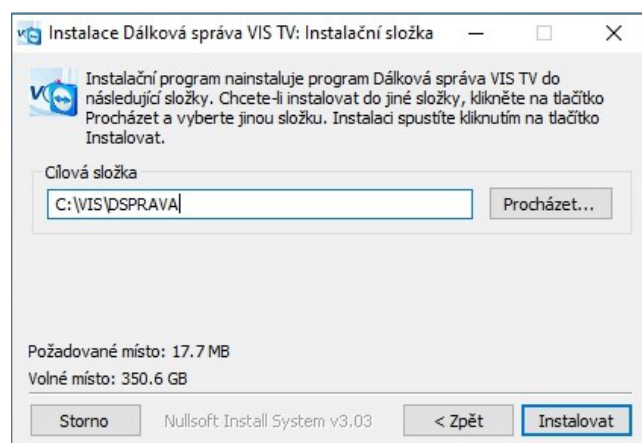
4.

Zkontrolujte, zda máte jednotlivé položky zatrženy stejně, jako na obrázku. Klikněte na **Další**.



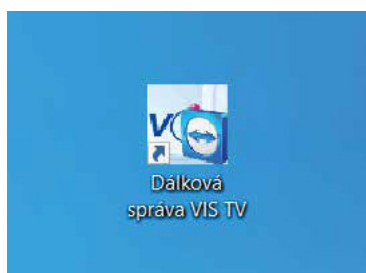
5.

Klikněte na tlačítko **Instalovat**.



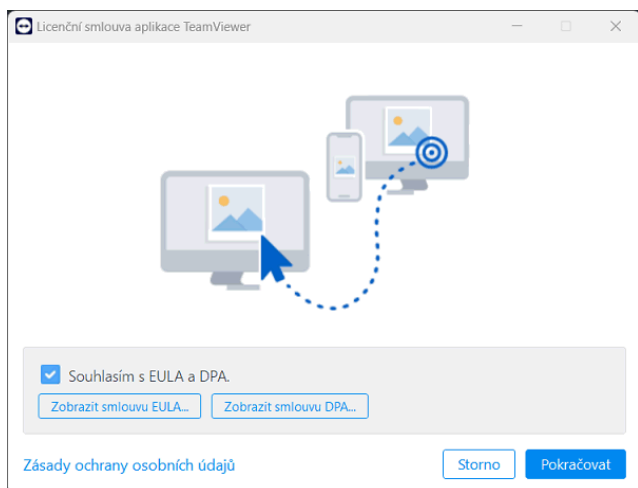
6.

Na ploše se vytvoří ikona. Dvouklikem otevřete program.



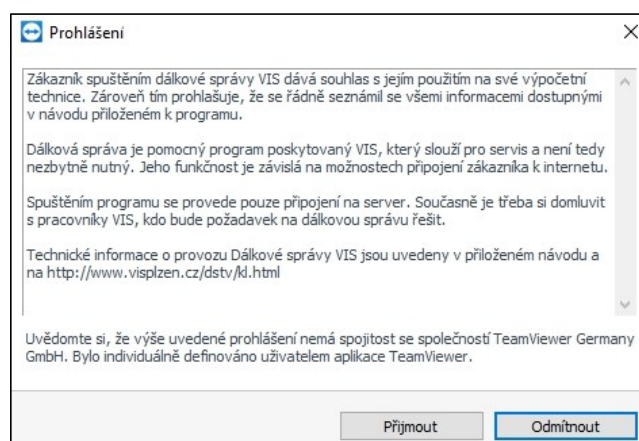
7.

Zatrhnete souhlas s EULA a DPA (jednotlivé smlouvy si zobrazíte volbami pod tímto souhlasem). Stisknete tlačítko **Pokračovat**.



8.

Klikněte na tlačítko **Přijmout**.



9.

Nyní máte dálkovou správu aktivní. **Vaše ID a heslo** jsou důležité pro spojení se servisním technikem.

